

Kilpailuohje

Kansainvälinen FinTrailO 2016 -tarkkuussuunnistuskilpailu
7.-8.5.2016 Jyväskylässä ja Muuramessa

Kolme erillistä kilpailua, joista kaksi on normaalia tarkkuussuunnistuskilpailua (PreO) ja yksi pelkkiä aikarasteja sisältävä tempokilpailu (TempO).
Palkinnot jaetaan kaikkien kolmen kilpailun yhteistuloksen perusteella.

Ohjelma

Lauantaina 7.5. ensimmäinen lähtö klo 12.00 väliaikalähtönä TempO-radalle, josta siirrytään suoraan PreO-radalle.

Sunnuntaina 8.5. ensimmäinen lähtö PreO-radalle klo 9.30. Palkintojen jako on noin kello 14.30.

Lähtöajat: <http://www.muuramenrasti.fi/fintrailo-2016/>

Lauantai 7.5.	12:00	Tempo ensimmäinen lähtö	Jyväskylä, Kuokkala, Pohjanlammen koulu
	+ 30 min	Preo 1 alkaa suoraan tempo-radalta	Kuokkala
Sunnuntai 8.5.	9:30	Preo 2 ensimmäinen ryhmälähtö ja seuraavat 5 min välein	Muurame, Leikarin koulu
	n. 14:30	Palkintojen jako	Leikarin koulun piha

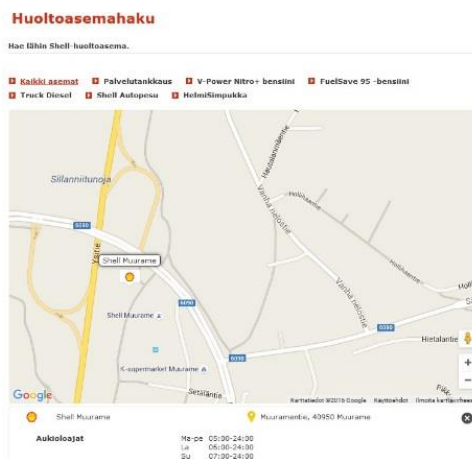
Sarjat

Kaikki kilpailijat sukupuoleen, ikään tai fyysiseen kuntoon tai vammaan katsomatta ovat samassa avoimessa Elit-sarjassa tai A-sarjassa. Kilpailijoilla tulee olla voimassa oleva lisenssi. Elit-sarjan tehtävät ovat vaativimpia. Helpompi A-sarjan rata soveltuu myös uusille lajiin tutustujille.

Ravintolat

ABC-huoltoasemat <https://www.abcasemat.fi/en/stations>

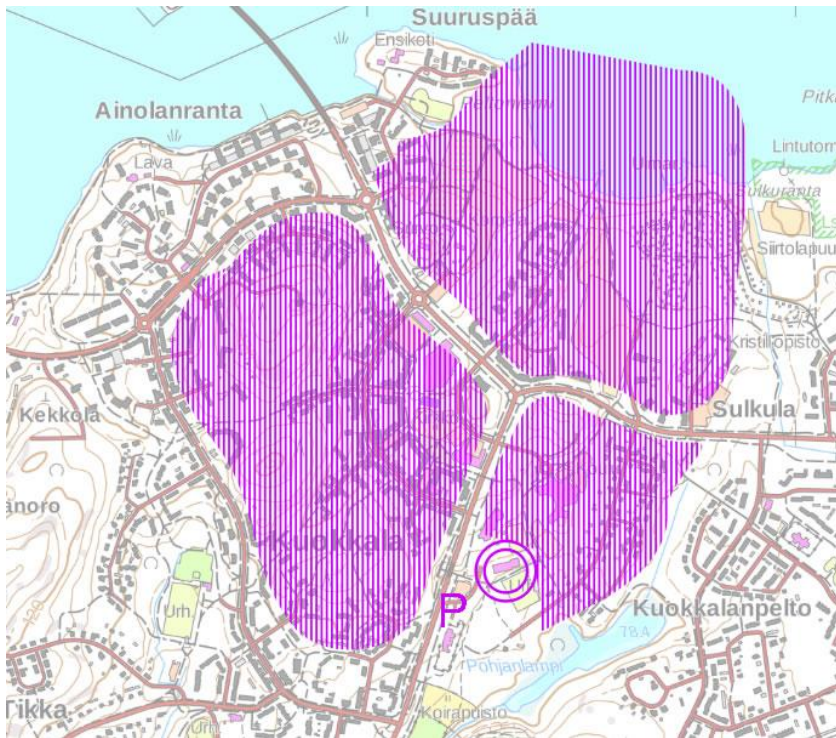
Shell-huoltoasema Muuramessa:



Kilpailukeskukset

Jyväskylä, Pohjanlahdentie 11, Pohjanlammen koulu, 62°13'23.1"N 25°46'24.0"E
Muurame, Tervämäentie 3, Leikarin koulu, 62°08'17.6"N 25°41'00.7"E

Opastus kilpailukeskuksiin on internet-sivulla <http://www.muuramenrasti.fi/fintrailo-2016/>
Kilpailukeskuksessa on pieni kahvio ja sisä vessat. Pukeutuminen ulkona, ei pesumahdollisuutta.



Kilpailijat voivat käyttää saapumiseen seuraavia teitä tai teiden varrella olevia kevyenliikenteen väyliä: Pohjanlahdentie, Sulkulantie ja Siltakatu. Ohessa on kartta ja Googlen Maps:n linkki kielletyistä alueista ennen kilpailua. Rasteja on näkyvillä näiltäkin teiltä, joten tasapuolisuuden nimissä, ethän jää ratkomaan niitä ennen kilpailua!

Leimaus

Omalla pihtileimasimella. Järjestäjällä on muutamia lainattavia leimasimia (varattava etukäteen).

Kartta ja maasto

Sprinttisuunnistuskartat 1:4000 / 2,5m ovat muovisuojuksessa, kartoittaja Lauri Kontkanen 10/2015. Maasto lauantaina on rakennettua kaupunki- ja puistoaluetta sekä Päijänteen rantojen kalliopohjaista talousmetsää, jossa on vähäiset korkeuserot ja pieniä kalliojyrkännealueita. Sunnuntaina maasto on jyrkänneitä sisältävää talousmetsää. Kulkuurana on päällystetty tai sorastettu kevyen liikenteen tie.

Kilpailusäännöt

Kilpailussa noudatetaan IOF tarkkuussuunnistuksen kilpailusääntöjä 1.1.2016

Säännöt löytyvät IOF:n kotisivulta www.orienteering.org.

Kilpailun nollarastit (zero) pystyy ratkaisemaan kartanluvulla.

Valitusten aikaraja on 10 min sen jälkeen kun viralliset tulokset on julkaistu

kilpailukeskuksessa. Protestit on tehtävä kirjallisesti ja annettava juryn jäsenelle viimeistään 15 min sen jälkeen kun järjestäjä on ilmoittanut päätöksestään valituksen suhteen.

Ratatiedot

TempO 7.5.2016

Eliitti-sarja ja A-sarja: 6 asemaa, joissa jokaisella 5 tehtävää. Max-aika on 150 sekuntia per asema. Virheestä tulee 30 sekunnin lisäaika.

Myös A-sarjassa voi olla nollarasteja (zero). Asemalla on kuusi lippua. Vastaukset tulee antaa ääneen selkeästi käyttäen aakkosia Alfa, Bravo, Charlie, Delta, Echo, Foxtrot, Zero. Jos et pysty ääntämään vastausta, näytä kirjainta kartalla.

Kilpailukortti jaetaan kilpailukeskuksessa, jonka takana on opaskartta, ja jonka reittiä tulee seurata. Kilpailija pysähtyy ennen jokaista asemaa odotuspaikalle, josta kilpailija kutsutaan suorittamaan tehtäväsemaa.

Ratamestarin ihanneaika on 120 sekuntia ilman virheitä (5 sekuntia/tehtävä).

Kartta 1:4000, käyräväli 2,5 m. Sprinttikartta (ISSOM). Kartoittaja Lauri Kontkanen.

Nollarastien määrittelyt: nollarastit ovat kauttaaltaan erittäin selviä ja todennettavissa nopeasti parhaiden osalta yhdellä kartan vilkaisulla. Pistemäisillä kohteilla lähimmät liput oikeasta paikasta ovat vähintään vierekkäisellä samanlaisella tai selkeästi erilaisella kartoitetulla kohteella, kuitenkin vähintään 4 metrin päässä oikeasta paikasta. Esim. kysytty rastipiste puu, jossa lähin lippu on viereisellä puulla vähintään 4 metrin päässä oikeasta puusta. Muilla kohteilla nollat ovat myös erittäin selkeitä ja liput ovat vähintään noin 7-8 metriä (2 mm kartalla) oikeasta paikasta. Nämä mahdollistavat tempon luonteen mukaisesti nopean, noin 5 sekunnin vastustahdin/tehtävä.

PreO 1 7.5.2016

Elit-sarja: 2,2 km, 30 rastia, max aika 150 minuuttia.

A-sarja: 2,0 km, 20 rastia, max aika 150 minuuttia.

Myös A-sarjassa voi olla nollarasteja (zero).

Aikarastilla on kuusi lippua ja viisi tehtävää. Aikarasti on tempon 6. asema ja se on ennen varsinaista PreO-rataa. Vastaukset tulee antaa ääneen selkeästi käyttäen aakkosia Alfa, Bravo, Charlie, Delta, Echo, Foxtrot, Zero. Huom! Rastilla voi olla zero-vaihtoehto. Jos et pysty ääntämään vastausta, näytä kirjainta kartalla. Maksimiaika on 150 sekuntia. Väärästä vastauksesta lisätään ylimääräiset 60 sekuntia.

Kilpailussa on käytössä paljon A-lipputehtäviä. Ensimmäisellä neljällä rastilla on useita rastilippuja näkyvillä, mutta jokainen rastipiste on selkeästi nähtävissä kulku-uralta. Muissa radan A-lipputehtävistä on ainoastaan yksi lippu/tehtävä. Millään A-lipputehtävällä ei ole katselutolppaa maastossa.

Kilpailukortti ja opastus lähtöön: varsinainen kilpailukortti on PreO-radon lähdössä, mutta aikarastin tulos kirjataan ylös tempon kilpailukortin kuudennen aseman kohtaan. Ne, jotka eivät osallistu tempoon, saavat aikarastin kilpailukortin kilpailukeskuksesta. Kilpailukortin takana on opaskartta, jota reittiä on seurattava.

Kartta 1:4000, käyräväli 2,5 m, kartoittaja Lauri Kontkanen.

Tiet sopivat hyvin pyörätuoleille.

Tehtävät saa ratkaistua tarkalla kartanluvulla. Tavoitteena on ollut laatia nykysuuntauksen mukaiset radat, jotka tuovat tarkkuussuunnistuksen parhaan puolen esiin, kartanluvun.

Ratkaisumenetelminä on mahdollista käyttää 99 % kartanlukua. Kompassiakin tarvitsee periaatteessa vain kartan suuntaamiseen.

Nollarastien määrittelyt: pistemäisissä kohteissa ei ole nollia ollenkaan ellei lippu ole väärällä kartoitetulla kohteella. Ei siis kannata käyttää aikaa siihen, onko esim. lippu asteelleen oikealla puolella puuta! Muissakin tapauksissa nollat ovat kartanluvulla todennettavissa, mutta vähintään 4 metrin (1 mm kartalla) päässä ratamestarin katsomasta oikeasta paikasta. A-sarjassa nollat ovat vieläkin selvempiä, esim. viereinen kartoitettu jyrkänne tai kivi.

Kielletyt alueet: kartoissa on kiellettyjä alueita, ole tarkkana ja noudata niitä!

Huom! E ja A-sarja: Varo vilkasta kevyen liikenteen väylää ja pyöräilijöitä rastien 5-8 välillä sekä rasteilla 13 ja 18. Turvallisuussyistä Elit-sarjassa on kaksi ONE-WAY pätkää, jotka on

merkattu rastimääritteisiin, ja jossa kulku on sallittu vain yhteen suuntaan kevyen liikenteen väylän reunassa. Ensimmäinen pätkä on ennen 5 ja 6 rasteja ja nämä rastit tulee olla leimattuna ennen ONE-WAY pätkälle astumista. Ole tarkkana, ONE-WAY pätkällä ei voi enää leimata tai kulkea taaksepäin. Ohjeiden noudattamatta jättäminen aiheuttaa suorituksen hylkäämisen.

PreO 2 8.5.2016

Elite: 1,5 km, 25 rastia, max-aika 120 minuuttia. Kartan vaihto on osan yksi jälkeen.
A-sarja: 1,5 km, 15 rastia, max-aika 90 min. Myös A-sarjassa voi olla nollarasteja (zero).

Aikarastilla on 6 lippua ja 3 tehtävää. Aikarasti on maalin jälkeen, seuraa opastekarttaa. Maksimiaika on 90 sekuntia. Väärästä vastauksesta lisätään ylimääräiset 60 sekuntia. Rastilla ei ole zero-vaihtoehtoa.

Kartta 1:4000, käyräväli 2,5 m. Sprinttikartta (ISSOM). Kartoittaja Lauri Kontkanen.
Kivet: maastossa on suuria siirtomaalohkareita, joista suurimmat on piirretty aluekohteina ja loput suuren kiven symbolilla. Jos rastimäärite on "kivi", ilman lisämääreitä, niin lippu on tuolloin kiven päällä. Aluekohteina piirretyissä kivissä rastiympyrä voi olla kiven sivulla, jolloin rastiympyrän keskipiste määrittelee oikean paikan.
Tehtävät saa ratkaistua tarkalla kartanluvulla.

Nollarastien määrittelyt: pistemäisissä kohteissa ei ole nollia ollenkaan ellei lippu ole väärällä/viereisellä kartoitetulla kohteella. Muissa tapauksissa nollat ovat myös kartanluvulla tai muilla ratkaisutavoilla todennettavissa, mutta vähintään 4 metrin (1 mm kartalla) päässä ratamestarin katsomasta oikeasta paikasta. A-sarjassa nollat ovat myös selkeitä, esim. viereinen kartoitettu jyrkänne tai kivi.

Maastossa tulee olemaan paljon lenkkeilijöitä, kävelijöitä ja pyöräilijöitä. Olkaa varovaisia.

Matka lähtöön

TempO: 100 m
PreO 1: 0 m (suoraan TempO-radon maalista, kilpailukeskuksesta temporeittiä pitkin n. 1 km)
PreO 2: 450 m

Numerolaput

Kaikki kilpailijat käyttävät numerolappuja.

Tulokset

Tulokset julkaistaan <https://muuramenrasti-fi.directo.fi/fintrailo-2016/>

Yhteistulokset lasketaan näin:

PreO-kilpailut: Lasketaan pisteet ja sekunnit (aikarastilta).

TempO: Kokonaisaika muutetaan pisteiksi ja sekunneiksi seuraavasti:

- Teoreettinen maksimipistemäärä on 32 (6 asemaa, 5 tehtävää joka asemalla).

- Jokainen vastauksissa kulunut 60 sekunnin vähentää pisteitä yhdellä. Jäljelle jäävät sekunnit lasketaan sekunteina. Esim. Ratamestarin ihanneaika on 120 sekuntia, jolla saa tuloksen 30p 0 sekuntia. Katso erillinen muuntotaulukko.

Yhteistulokset: Kilpailija, jolla on eniten pisteitä, voittaa. Jos kaksi kilpailijaa päättyy samaan pistemäärään, sekunnit ratkaisevat järjestyksen.

Palkinnot

Palkinnot jaetaan yhteistulosten perusteella. Kuusi parasta E-sarjassa ja voittaja A-sarjassa.

Toimihenkilöt

Kilpailunjohtaja Anneli Junttila anneli.junttila@kolumbus.fi p. 040 5151 638 ja vara Tuomo Huhtala tuomo.te.huhtala@gmail.com p. 0400 913 741

Ratamestarit Preo 1 Lauri Kontkanen ja Tempo Lauri Mäkinen sekä Preo 2 Esko Junntila.
Valvoja Reijo Hokka Jämsän Retki-Veikot ja ratavalvoja Antti Rusanen Keravan Urheilijat.
Tiedottaja [esko.junttla\(at\)kolumbus.fi](mailto:esko.junttla(at)kolumbus.fi) puh. 040 543 7772

Jyryn jäsenten nimet ilmoitustaululla.

Lisätietoa löytyy kisasivulta: <http://www.muuramenrasti.fi/fintrailo-2016/>

Tervetuloa FinTrailO 2016!

Muuramen Rasti ry

Competition instructions

International FinTrailO 2016 Competition May 7-8 in Jyväskylä and Muurame in Central Finland

There will be three Trail-O competitions during the weekend: two PreO (traditional TrailO) and one Tempo, which contains only timed controls.

Prizes will be given according to the total results of all three competitions.

Event Programme

Saturday, May 7th: Tempo first start at 12.00 and then directly PreO 1, in Jyväskylä.

Sunday, May 8th: PreO 2, first start at 9.30, in Muurame.

On Sunday the event will end with a prize giving ceremony at about 14.30.

Start times: <http://www.muuramenrasti.fi/fintrailo-2016/>

Lauantai 7.5.	12:00	Tempo first start	Jyväskylä, Kuokkala, Pohjanlampi School
	+ 30 min	PreO 1 first start right after Tempo finish	Kuokkala
Sunnuntai 8.5.	9:30	PreO 2 first start 9:30 in group, 9:35, 9:40 etc.	Muurame, Leikari School
	n. 14:30	Prize giving	Leikari School

Restaurants

ABC stations <https://www.abcasemat.fi/en/stations>

Shell stations in Muurame:



Classes, Entries (and need for assistance)

Open Elit-class (recommended for competitors who have good skills in TrailO).

Open A class (recommended for foot orienteers and other trail orienteers).

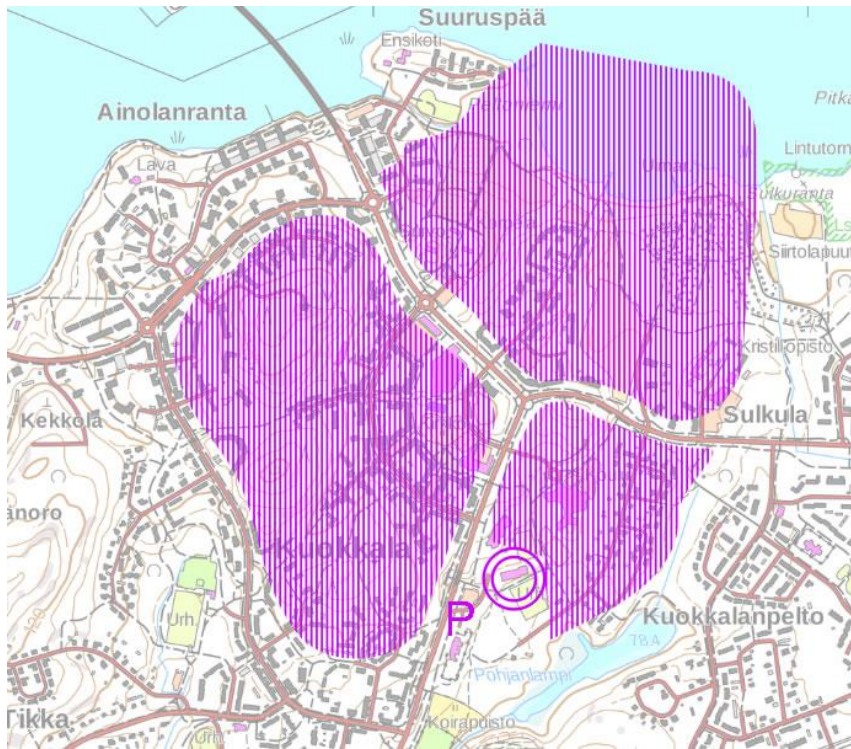
Entry fee

EUR 45.00/all 3 competitions or EUR 15.00/competition. The entry fees are paid in cash in the event centre before the first competition.

Competition centers

Jyväskylä, Pohjanlahdentie 11, Pohjanlammen koulu, 62°13'23.1"N 25°46'24.0"E

Muurame, Tervämäentie 3, Leikarin koulu, 62°08'17.6"N 25°41'00.7"E



Here is a map and Google map of embargoed areas before the Saturday's competitions. Competitors can use following streets and light traffic lines before arriving on Saturday: Pohjanlahdentie, Sulkulantie and Siitakatu. There are still controls visible from these streets, so please do not solve those beforehand.

Address of the event centre <http://www.muuramenrasti.fi/fintrailo-2016/>

There will be a little café selling coffee, tea, bun. You can only pay cash in euros in the café.

Indoor facilities, indoor toilet (also for wheelchairs).

Punch

Competitors use their own pin punch.

Maps and Terrain

PreO and TempO: 1:4000 / 2,5m, by Lauri Kontkanen 2015-2016.

May 7th: Urban area with good visibility and asphalt tracks. Small forest areas in rocky terrain with little climbing with a lot of cliffs, boulders and other features.

May 8th: Forest area, a large hill and cliffs, asphalt tracks.

Competition Rules

The Competition Rules for IOF Trail Orienteering Events 1.1.2016 apply.

Copy of the rules is available for download on the IOF website www.orienteering.org.

The zeros in the competition are clear and can be solved with map reading. The time limit for complaints is 10 minutes after the final results have been published at the competition centre. Any protest shall be made in writing to a member of the jury no later than 15 minutes after the organiser has informed the complainant of the decision about the complaint.

Course and Map details

TempO 7.5.2016

Elite and A class: 6 stations, which all have 5 tasks. Tempo route is totally 1,1km long. Maximum time 150 seconds per station. An extra 30 seconds will be added for a wrong answer.

Answers must be given out loud in English using the alphabets Alfa, Bravo, Charlie, Delta, Echo, Foxtrot, Zero. If you cannot pronounce the answer, please show the letter on the map. The competition card will be given at the competition center. There is a guide map behind the card, follow the route on the map!

The expected winning time is 120 seconds (average 5 seconds/task).

Map 1:4000, contours 2,5 m. Sprint map (ISSOM). Mapper Lauri Kontkanen.

Zero control definitions: All the zeros are clear and can be solved by fast map reading. On the point features the closest flag from the right spot is at least on the next mapped feature, but at least 4 m from the center of circle. For example "tree": the closest flag is on the next mapped tree or on the other feature, which is at least 4 meters from the right tree. On the other features the closest flag is at least 7-8 m from the right spot. These definitions allow a fast map reading.

PreO 1 7.5.2016

Elit: 2,2 km, 30 controls, max time 150 minutes

A class: 2,0 km, 20 controls, max time 150 minutes

There may be zero controls in A class too.

Time control has 6 flags and 5 tasks. It is same as TempO 6 station. Answers must be given out loud in English using the alphabets Alfa, Bravo, Charlie, Delta, Echo, Foxtrot, Zero. If you cannot pronounce the answer, please show the letter on the map. Max time is 150 seconds. An extra 60 seconds will be added for a wrong answer.

Note: There is Zero choice.

Map 1:4000, contours 2,5 m, mapper Lauri Kontkanen.

The road surface is very good for wheelchairs.

The tasks can be solved with careful map reading.

Zero control definitions: There are lot of A-flag tasks on the competition. The first 4 controls have an "A-cluster" with more flags on the terrain than just one per task. All the right places are visible from the path. On any A-flag task there are no viewing points!

The punching card will be giving after tempo competition, in the start of preo. Take a own punch with you! The used time on the timed control is marked on the TempO competition card. All the controls can be solved 99 % by map reading. Compass you need mainly for rotating the map towards the north.

Zero control definitions: on the point features there are no zero answers, but only if the flag is on wrong or neighboring mapped feature. On other features the closest flag is at least 4 m (1 mm) from the right spot.

Forbidden areas: there are some forbidden areas on the map, read map carefully.

Note! E and A classes: Be careful on the light traffic road and especially be careful the bicycles between controls 5-8 and on the controls 13 and 18. Because of the safety issues there are two **ONE-WAY** sections which are marked on the control descriptions and on the map by an "arrow line". On ONE-WAY section it is NOT allowed to walk backwards. Use the right side of

the light traffic road. The first ONE-WAY section is before controls 5 and 6, and these controls must be punched before you enter the ONE-WAY. Competitors who don't follow these notes will be disqualified.

PreO 2 8.5.2016

Elit: 1,5 km, 25 controls, max time 120 minutes. After part one has to change the map.

A class: 1,5 km, 15 controls, max time 90 minutes.

There may be zero controls in A class too.

Time control has 6 flags and 3 tasks. Time control has 6 flags and 3 tasks and is after the finish, follow the guidemap. Max time is 90 seconds. An extra 60 seconds will be added for a wrong answer. There is NO Zero choice.

Map 1:4000, contours 2,5 m, mapper Lauri Kontkanen.

The road surface is very good for wheelchairs.

The tasks can be solved with careful map reading.

Zero control definitions: the closest flag is at least 4 m from the right spot or on the other mapped feature to be a zero answer.

In the terrain there will be many other people walking, running or cycling. Please be careful.

Distance to start

TempO: 100 m

PreO 1: 0 m (from TempO, TempO route is 1 km)

PreO 2: 450 m

Number bibs

All competitors shall wear their number bib in all three events. The number bib shall be visible from start to finish.

Results

Results will be published at <https://muuramenrasti-fi.directo.fi/fintrailo-2016/>

Combined results will be counted like this:

PreO competitions: Points are counted, and seconds (from timed controls) are counted.

TempO: Total time is converted to points and seconds as follows:

- Maximum number of points is 32 (6 stations, 5 tasks at each station).
- Every spent 60 seconds reduces one point (1). The remaining seconds will be counted as the seconds. For example the course setter's ideal winning time is 120 seconds, which gives 30 p 0 seconds.
- The competitor with most points in total is the winner. If equal points occur, the competitor with least seconds wins.

Prizes

Prizes are given according to combined results from the three events. The 6 best in Elit class and winner of A class will receive a prize. Prize giving will take place as soon as the final results are available and the protest time has passed.

Event directors

Anneli Junttila, tel. +358 40 5151 638, email [anneli.junttila\(at\)kolumbus.fi](mailto:anneli.junttila(at)kolumbus.fi)

vice Tuomo Huhtala, tel. +358 400 913 741, email [tuomo.te.huhtala\(at\)gmail.com](mailto:tuomo.te.huhtala(at)gmail.com)

Course planners

Course setters Preo 1 Lauri Kontkanen, Tempo Lauri Mäkinen, Preo 2 Esko Junttila.
Controllers Reijo Hokka Jämsän Retki-Veikot, Antti Rusanen Keravan Urheilijat.
Web page [esko.junttla\(at\)kolumbus.fi](mailto:esko.junttla@kolumbus.fi)

Jury names can be found on the infotable.

Website

<http://www.muuramenrasti.fi/fintrailo-2016/>

Welcome to FinTrailO 2016!

Muuramen Rasti